

INFORMAÇÕES DE SERVIÇO	10-1	INSTALAÇÃO DO ESTATOR	10-4
REMOÇÃO DA TAMPA LATERAL ESQUERDA DO MOTOR	10-2	INSTALAÇÃO DO ROTOR DO ALTERNADOR	10-5
REMOÇÃO DO ROTOR DO ALTERNADOR	10-2	INSTALAÇÃO DA TAMPA LATERAL ESQUERDA DO MOTOR	10-5
REMOÇÃO DO ESTATOR	10-3		

INFORMAÇÕES DE SERVIÇO

INFORMAÇÕES GERAIS

- Este capítulo descreve os procedimentos de remoção e instalação do alternador. Estas operações podem ser feitas com o motor instalado no chassi.
- Consulte o capítulo 14 para a inspeção e diagnose de defeitos do alternador.

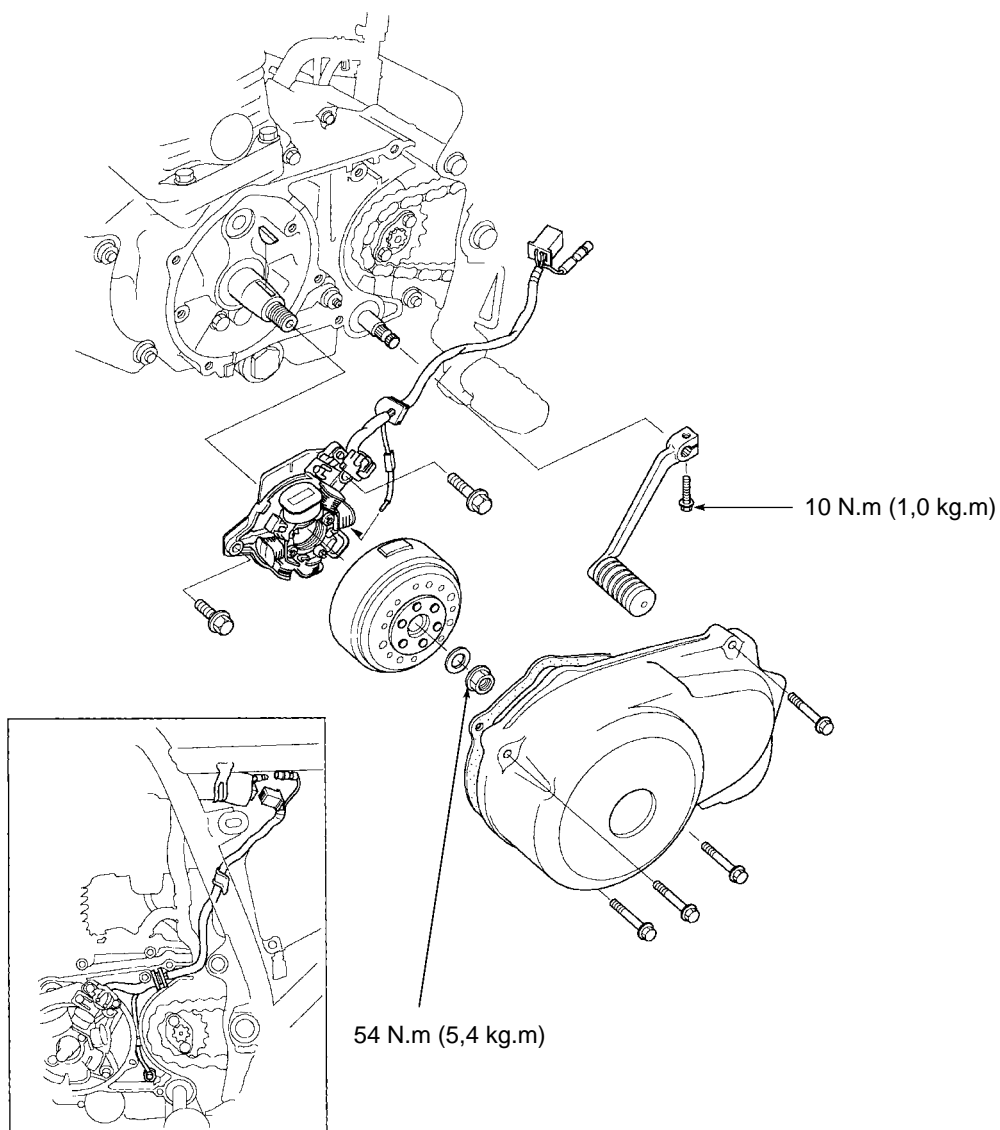
VALORES DE TORQUE

Porca do rotor do alternador 54 N.m (5,4 kg.m)

FERRAMENTAS

Comuns

Suporte universal	07725-0030001BR
Extrator do rotor do alternador	07733-0010000BR



REMOÇÃO DA TAMPA LARETAL ESQUERDA DO MOTOR

Remova o parafuso e o pedal de câmbio.

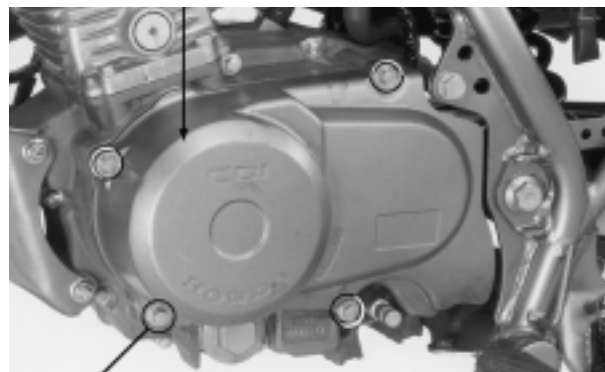
Remova os parafusos e a tampa lateral esquerda do motor.

PARAFUSO



PEDAL DE CÂMBIO

TAMPA LATERAL ESQUERDA DO MOTOR



PARAFUSOS

REMOÇÃO DO ROTOR DO ALTERNADOR

Fixe o rotor do alternador, utilizando o suporte universal, e remova a porca.

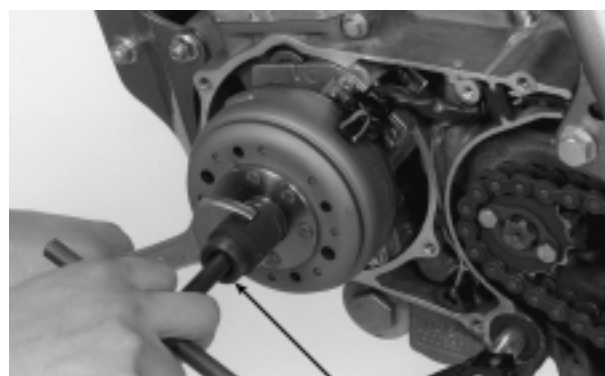
FERRAMENTA:
Suporte universal

Fixe o extrator e remova o rotor do alternador.

FERRAMENTA:
Extrator do rotor do alternador



SUPORTE UNIVERSAL



EXTRATOR DO ROTOR

REMOÇÃO DO ESTATOR

Remova a tampa lateral esquerda.

Solte o conector 6P do alternador/gerador de pulsos e o conector Preto/Vermelho.

Remova a chave meia-lua.

Desconecte o fio do interruptor de ponto morto do interruptor.

Remova os 3 parafusos e o estator.

Inspeccione se o retentor de óleo e o anel de vedação estão em boas condições. Substitua-os se necessário.

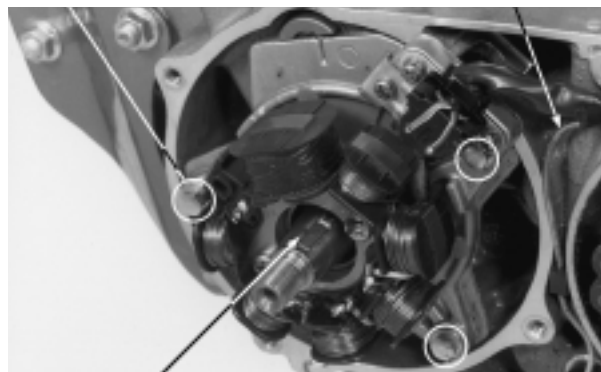
Remova os parafusos de fixação do gerador de pulsos.
Remova os parafusos e o estator da base.

CONECTOR 6P



PARAFUSO

FIO DO INTERRUPTOR
DE PONTO MORTO



CHAVETA MEIA-LUA



RETENTOR DE ÓLEO



ANEL DE VEDAÇÃO

PARAFUSOS

GERADOR
DE PULSOS

PARAFUSOS



ESTATOR

INSTALAÇÃO DO ESTATOR

Instale o estator e o gerador de pulsos na base do estator.
Instale e aperte os parafusos de fixação do estator.
Instale e aperte os parafusos de fixação do gerador de pulsos.

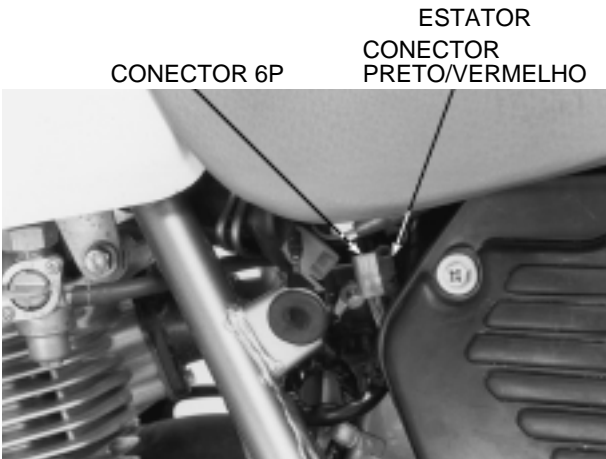
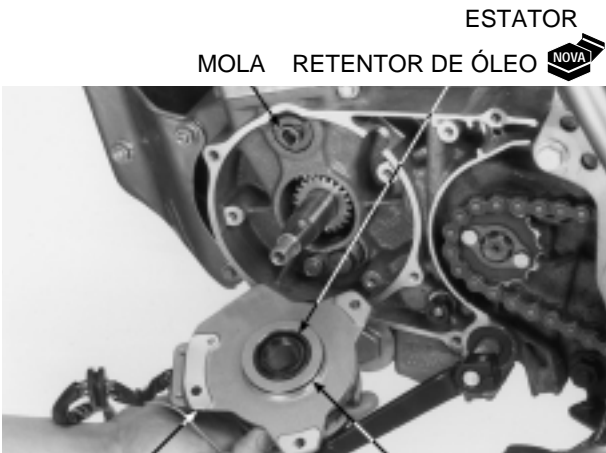
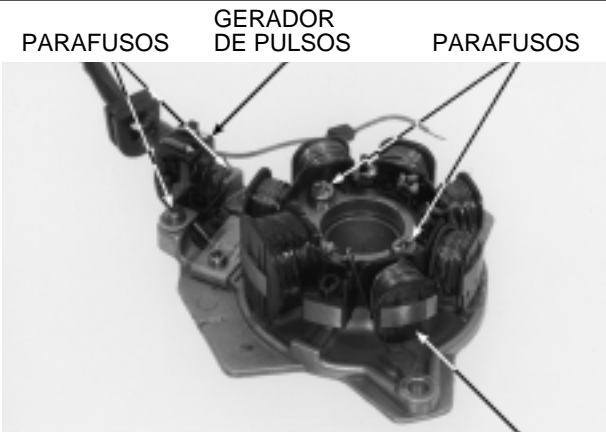
Verifique se a mola do eixo da árvore de comando está posicionada corretamente.
Aplique graxa nos lábios do retentor de óleo da base do estator.
Aplique óleo de motor no anel de vedação do estator.

Instale o estator na carcaça do motor sendo cuidadoso para não danificar o retentor de óleo e o anel de vedação.

Instale e aperte os parafusos de fixação da base do estator.

Passa o fio na ranhura da carcaça do motor conforme mostrado.
Conecte o fio do interruptor de ponto morto no interruptor.

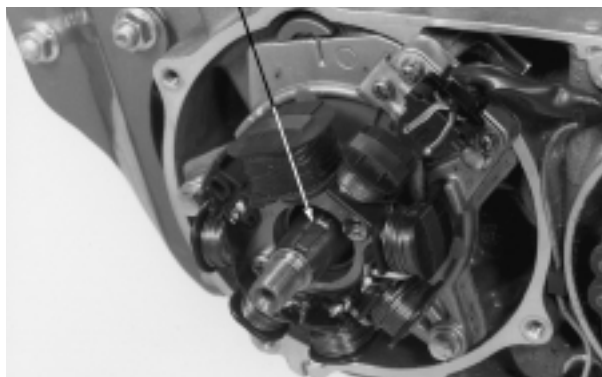
Instale o conector 6P do alternador e o conector Preto/Vermelho.
Instale a tampa lateral esquerda.



INSTALAÇÃO DO ROTOR DO ALTERNADOR

Instale a chaveta meia-lua na árvore de manivelas.

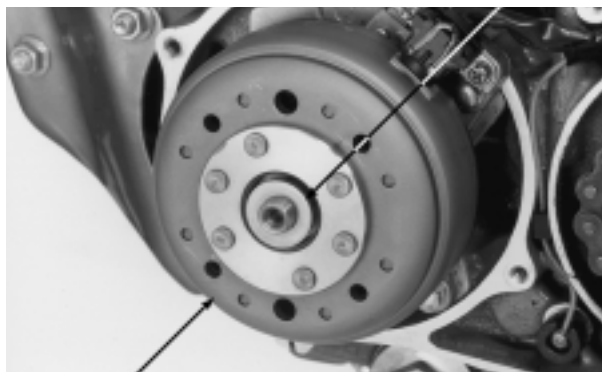
CHAVETA MEIA-LUA



Limpe todo o óleo da extremidade da árvore de manivelas. Instale o rotor do alternador, alinhando a chaveta meia-lua da árvore de manivelas com o entalhe do rotor.

Instale a arruela trava com o lado chanfrado voltado para fora.

ARRUELA TRAVA



ROTOR DO ALTERNADOR

Segure o rotor do alternador com o suporte universal e aperte a porca no torque especificado.

Torque: 54 N.m (5,4 kg.m)

FERRAMENTA:
Suporte universal

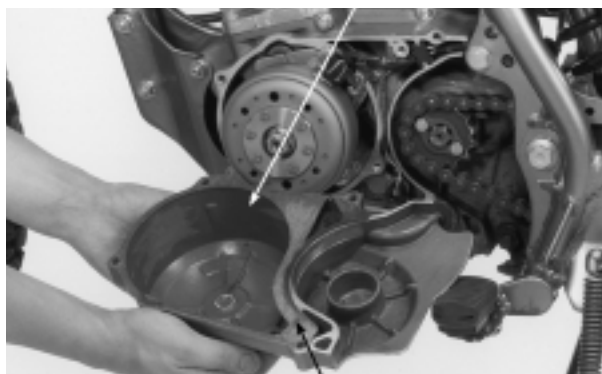


SUPORTE UNIVERSAL

TAMPA LATERAL ESQUERDA DO MOTOR

INSTALAÇÃO DA TAMPA LATERAL ESQUERDA DO MOTOR

Instale uma nova junta na tampa lateral esquerda do motor.



JUNTA



Instale a tampa lateral esquerda do motor e aperte firmemente os parafusos.

TAMPA LATERAL ESQUERDA DO MOTOR



PARAFUSOS

Instale o pedal de câmbio e aperte firmemente o parafuso.

TORQUE: 10 N.m (1,0 kg.m)



PARAFUSO

NOTA

[illegible]

COMO USAR ESTE MANUAL

Este manual descreve os procedimentos de serviço para a motocicleta XLR125.

Siga as recomendações da Tabela de Manutenção (Página 3-3) para assegurar que o veículo esteja em perfeitas condições de funcionamento.

A realização da primeira manutenção programada é extremamente importante. O desgaste inicial que ocorre durante o período de amaciamento será compensado.

Os capítulos 1 a 3 aplicam-se para a motocicleta em geral. O capítulo 2 ilustra os procedimentos de remoção/instalação de componentes que podem ser necessários para realizar os serviços descritos nas seções seguintes.

Os capítulos 4 a 16 descrevem as peças da motocicleta, agrupadas de acordo com sua localização.

Encontre o capítulo desejado nesta página e consulte o índice na primeira página do capítulo.

A maioria dos capítulos apresenta inicialmente a ilustração de um conjunto ou sistema, informações de serviço e diagnose de defeitos para aquele capítulo. As páginas seguintes apresentam procedimentos detalhados.

Caso você não consiga localizar a origem de algum problema, consulte o capítulo 18 “Diagnose de Defeitos”.

TODAS AS INFORMAÇÕES, ILUSTRAÇÕES, INSTRUÇÕES E ESPECIFICAÇÕES INCLUÍDAS NESTA PUBLICAÇÃO SÃO BASEADAS NAS INFORMAÇÕES MAIS RECENTES DISPONÍVEIS NA OCASIÃO DA APROVAÇÃO DA IMPRESSÃO DO MANUAL. A MOTO HONDA DA AMAZÔNIA LTDA SE RESERVA O DIREITO DE ALTERAR AS CARACTERÍSTICAS DA MOTOCICLETA A QUALQUER MOMENTO E SEM AVISO PRÉVIO, NÃO INCORRENDO, ASSIM, EM OBRIGAÇÕES DE QUALQUER ESPÉCIE. NENHUMA PARTE DESTA PUBLICAÇÃO PODE SER REPRODUZIDA SEM AVISO PRÉVIO. ESTE MANUAL FOI ELABORADO PARA PESSOAS QUE TENHAM CONHECIMENTOS BÁSICOS SOBRE A MANUTENÇÃO DAS MOTOS HONDA.

MOTO HONDA DA AMAZÔNIA LTDA.
Departamento de Serviços
Setor de Publicações Técnicas

ÍNDICE GERAL

	INFORMAÇÕES GERAIS	1
	AGREGADOS DO CHASSI/ SISTEMA DE ESCAPAMENTO	2
	MANUTENÇÃO	3
MOTOR	SISTEMA DE LUBRIFICAÇÃO	4
	SISTEMA DE COMBUSTÍVEL	5
	REMOÇÃO/INSTALAÇÃO DO MOTOR	6
	CABEÇOTE/VÁLVULAS	7
	CILINDRO/PISTÃO/ÁRVORE DE COMANDO	8
	EMBREAGEM/SISTEMA DE MUDANÇA DE MARCHAS	9
	ALTERNADOR	10
	ÁRVORE DE MANIVELAS/TRANSMISSÃO/ CONJUNTO DE PARTIDA	11
CHASSIS	RODA DIANTEIRA/FREIO/SUSPENSÃO/ DIREÇÃO	12
	RODA TRASEIRA/FREIO/SUSPENSÃO	13
SISTEMA ELÉTRICO	BATERIA/SISTEMA DE CARGA	14
	SISTEMA DE IGNIÇÃO	15
	LUZES/INSTRUMENTOS/INTERRUPTORES	16
	DIAGRAMA ELÉTRICO	17
	DIAGNOSE DE DEFEITOS	18